

Interreg - IPA CBC
Bulgaria - Turkey



PARTNERSHIP



EUROPEAN UNION

Наследството на Тракия

Занимателна книжка



Interreg - IPA CBC
Bulgaria - Turkey



PARTNERSHIP



EUROPEAN UNION

Проект: Хоризонт 2100
Проект №: СВ005.2.23.124

Приоритетна ос 2: Устойчив туризъм

Конкретна цел: 2.3. Увеличаване на работата в мрежа за развитие на устойчив туризъм чрез инициативи за трансгранично сътрудничество

Водещ партньор: Агенция за развитие на Тракия

Партньор: Бургаска Регионална Туристическа Асоциация

Продължителност на проекта: 31/12/2019 - 10/06/2021

Стойност на проекта: 85 430,40 евро

**Проектът е съфинансиран от Европейския съюз чрез програмата
Интеррег-ИПП ТГС България - Турция.**





Име, фамилия

Моят град

Моето училище

Възраст



Базар "Алипаша"

Базарът Алипаша е една от най-важните турски сгради от Османския период като търговски базар. Това е дело на Мимар Синан и днес тук се продават главно сувенири, дрехи, обувки и стъklarия.



Археологически и етнографски музей в Одрин

В градината на археологическия отдел на музея има римски саркофази, долмени и надгробни камъни от османския период.

Изложени са и колони, скулптури от елинистическия, римския и източноримския период и езерните рибарници и къщички за птици.



Голяма синагога в Одрин

Синагогата е най-голямата в Турция и третата по големина синагога в Европа. Сградата, която с времето се срива, сега се използва за културни и артистични дейности след реставрацията ѝ.



Градски музей на Одрин

Изложбените площи, модели и скулптури, които отразяват културно-историческото минало на Одрин, са открити от община Одрин с подкрепата на Агенцията за развитие на Тракия.



Старата джамия

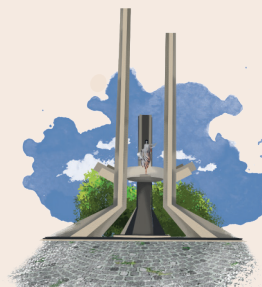
Старата джамия е пълна с великолепни примери за калиграфия, започвайки от екстериора до мястото, където се извършват молитви. Писанията на Аллах (s.w.t) и Мохамед (p.b.u.h.) с големите букви са забележителни.



Национален парк "Езеро Гала"

163 вида птици, 46 от които местни и 117 прелетни, могат да бъдат наблюдавани в Националния парк "Езеро Гала". В езерото са идентифицирани 16 вида риби.

В Националния парк има 12-километрова пешеходна пътека, велосипедна алея, кули за наблюдение на птици и пейзаж.



Паметник на договора от Лозана в Караач

Квартал Караач има исторически артефакти и социален живот, които се припокриват с неговите географски, природни, исторически, демографски, културни, социални и търговски характеристики.

Паметникът представлява дипломатическата победа и повторното връщане на квартал Караач в турските земи с Договора от Лозана.

Паметникът е символ на войната за независимост, знак за нашата гордост и призив за мир.



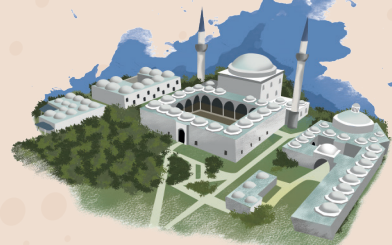
Дворецът в Одрин и мазните борби Къркпинар

Дворецът в Одрин е най-големият дворец, построен след двореца Топкапъ в Истанбул. Традицията на борбите, започнала първо като борби между войниците, за да се поддържа форма им и е продължена като „Борбите Къркпинар“ в продължение на 659 години.



Долмени в Лалапаша

Смята се, че долмените са били използвани като гробове по време на преходния период между късната бронзова епоха и ранната желязна епоха, между 1400 и 900 г. пр.н.е. В близост до областния център Лалапаша има 25 долмена, повечето от които са от страни на селските пътища.



Музей на здравето в комплекс Султан Баязид II

Като един от важните комплекси на Османската империя тук са се лекували пациенти, обучавали са се ученици, извършвали са се молитви в джамията, настанявали са се гости, раздавана е храна на хората.



Мост над р. Марица

Мостът е разположен на река Марица, близо до мястото, където се вливат реките Марица и Арда, на пътя Одрин-Караач. На арките на моста на Марица има 12 животински фигури, 8-лъчева фина бродерия и два дракона.



Българска църква "Свети Георги"

Църквата е построена през XIX век в квартал Кайък, където са живели нагъсто български граждани. В секцията, организирана като музей на горния етаж на църквата, има дрехи, стоки и бижута, символизиращи българската култура.



Кервансарай на Рустем паша

Кервансараят се състои от две части, голям и малък кервансарай, построени от Мимар Синан.

Има двуетажни магазини от външната страна на сградата и джамия в средата на двора. Сега се използва като хотел.



Джамия "Уч Шерефели"

Най-забележителната особеност на джамията е, че са усукани минаретата и всички те имат различни мотиви. Името на джамията идва от instead of другото минаре, should be минарето с три балкона и всеки балкон е достъпен с отделни стълбища.



Комплекс и джамия "Селимие"

Джамията Селимие, която е символът на Османската империя и Одрин, е сред най-важните произведения на световната архитектурна история. Това е шедьовър на Мимар Синан, който е построен, когато той е бил на 80 години.





Старинен Несебър

Древният град Несебър с хилядолетна история е разположен на малък скалист полуостров. Най-голямото съкровище на града са църквите. През 1983 г. е включен в списъка на Световното културно наследство към ЮНЕСКО.



Беглик Таш

Тракийското светилище Беглик Таш представлява естествен скален ансамбъл от сиенитни блокове с различни размери и форма и е едно от най-големите праисторически мегалитни светилища в България.



Център за наблюдение на птици „Пода“

Блатистата местност „Пода“, където през 1997 г. е създаден Центърът за наблюдение на птици, е едно от малкото места в Европа, където на площ от само един кв. км са установени 309 вида птици, което е 1/4 от всички видове в Европа.



Регионален исторически музей - Бургас

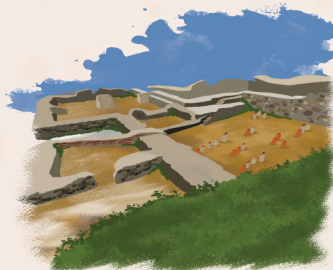
Четири експозиции на Бургаския музей – Археологическа, Етнографска, Историческа и Природонаучна са разположени в отделни сгради в центъра на града.



Остров „Св. Анастасия“, Акве Калиде и Авиомузей - Бургас

Единственият обитаем остров по българското Черноморие – Св. Анастасия, се намира в Бургаския залив. Мястото се свързва с пирати, затворници, монаси и хора на изкуството.

Комплексът "Акке Калиде - Термополис" възниква около топлите бургаски минерални извори още в тракийско време, а днес турската баня (хамам) на султан Сюлейман Великолепни е напълно реставрирана и посреща туристи. В авиомузея на летището на Бургас в паркова среда са представени девет самолетни експонати – граждански и военни.



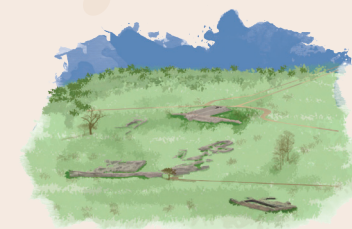
Деултум - Дебелт

Античният и средновековен град Деултум - Дебелт е обявен за археологически резерват. Повечето археологическите открития са в района на римския град.



Етнографско-археологически музей - Елхово

Етнографско-археологически музей - Елхово представя една от най-интересните и оригинални етнографски експозиции в страната.



Античен град Кабиле

Античният тракийски град Кабиле е възникнал в края на II хил. пр. Хр. В началото на II в. сл.Хр. Кабиле бива превзет от римляните и се превръща в един от най-важните римски военни лагери в провинция Тракия.



Исторически музей „Проф. Александър Фол“ в Малко Търново и село Бръшлян

Музеят се помещава в четири странджански възрожденски къщи от XIX век, които са паметници на културата и са принадлежали на богати местни търговски фамилии. Село Бръшлян е обявено за архитектурен и исторически резерват. За архитектурни паметници са обявени 76 от къщите в селото, като 9 от тях са с национално значение.



Старият Созопол

Средновековният град Созопол е с повече от 7 хилядолетия културна традиция и е най-старият по българското Черноморие. В храма „Св. св. Кирил и Методий“ се съхраняват мощите на св. Йоан Кръстител, които бяха открити през 2010 г. на близкия остров Св. Иван.



С. Мезек: гробница и крепост

Тракийската куполна гробница край село Мезек е една от най-представителните гробници у нас и на Балканския полуостров. Гробницата е с дължина близо 30 метра, като 20 от тях е коридорът. Крепостта е една от най-добре запазените средновековни твърдини в България, като три от стените – южна, източна и западна – са запазени почти в цялост.



Музей на солта и куполна гробница – Поморие

Музеят на солта в град Поморие е единственият в България и в Източна Европа специализиран музей за производството на сол чрез слънчево изпарение на морска вода. Куполната гробница край Поморие е изградена през римския период като градежът спазва тракийските традиции на използване на куполен свод в основната камера.



Регионален исторически музей – Хасково и Александровска гробница

Регионалният исторически музей в Хасково притежава над 120 000 експонати на културно-историческото наследство на България. В Александровската гробница впечатляващи са както архитектурата, така и стенописите, които са уникални по рода си и са сравнително добре запазени.



Природен парк „Странджа“

Природен парк „Странджа“ е най-голямата защитена територия в България - площта му е цели 116 хил. ха. Паркът обхваща българската част на планина Странджа и в границите му влизат 21 населени места, 5 природни резервата, 8 природни забележителности и 14 защитени местности.

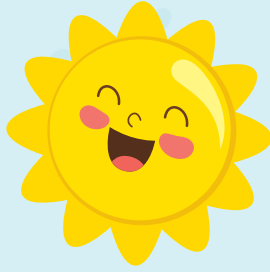


Общински исторически музей Царево

Общинският исторически музей в Царево е най-големият музей на юг от Бургас. Музеят е създаден с цел да съхрани и популяризира наследството на Крайморска Странджа.



1 А Л И П А 2 Ш А



A crossword puzzle grid with the following numbers:

- 1: Across, 6 letters (ALIPASHA)
- 2: Down, 2 letters (SHA)
- 3: Across, 6 letters
- 4: Down, 4 letters
- 5: Across, 10 letters
- 6: Down, 6 letters
- 7: Across, 6 letters
- 8: Down, 8 letters
- 9: Down, 9 letters
- 10: Down, 5 letters
- 11: Across, 5 letters
- 12: Down, 12 letters



- 1* БАЗАР "АЛИПАША"
- 2* А..... И ЕТНОГРАФСКИ МУЗЕЙ В ОДРИН
- 3* ГОЛЯМА С..... В ОДРИН
- 4* ГРАДСКИ МУЗЕЙ НА О.....
- 5* ДВОРЕЦЪТ В ОДРИН И МАЗНИТЕ БОРБИ К.....
- 6* СТАРАТА Д.....
- 7* ПАМЕТИК НА ДОГОВОРА ОТ Л..... В КАРААЧ
- 8* Д..... В ЛАЛАПАША
- 9* МОСТ НАД Р. М.....
- 10* КЕРВАНСАРАЙ НА РУСТЕМ П.....
- 11* МУЗЕЙ НА ЗДРАВЕТО В КОМПЛЕКС С..... БАЯЗИД II
- 12* Д..... "УЧ ШЕРЕФЕЛИ"



Б Е Г Л И К



- 1* БЕГЛИК ТАШ
- 2* ЦЕНТЪР ЗА НАБЛЮДЕНИЕ НА ПТИЦИ „П.....“
- 3* РЕГИОНАЛЕН ИСТОРИЧЕСКИ МУЗЕЙ - Б.....
- 4* Д..... - ДЕБЕЛТ
- 5* ЭТНОГРАФСКО-АРХЕОЛОГИЧЕСКИ МУЗЕЙ - Е.....
- 6* АНТИЧЕН ГРАД К.....
- 7* ИСТОРИЧЕСКИ МУЗЕЙ „ПРОФ. АЛЕКСАНДЪР ФОЛ“
В МАЛКО Т..... И СЕЛО БРЪШЛЯН
- 8* С. М.....: ГРОБНИЦА И КРЕПОСТ
- 9* РЕГИОНАЛЕН ИСТОРИЧЕСКИ МУЗЕЙ - Х..... И
АЛЕКСАНДРОВСКА ГРОБНИЦА
- 10* ОБЩИНСКИ ИСТОРИЧЕСКИ МУЗЕЙ Ц.....
- 11* СТАРИЯТ С.....
- 12* МУЗЕЙ НА С..... И КУПОЛНА ГРОБНИЦА - ПОМОРИЕ





1



2



3



4



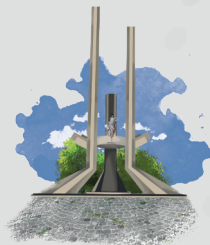
5



6



7



8



9



10



11



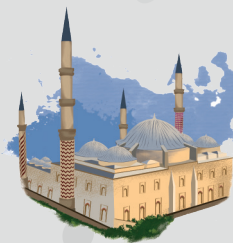
12



13



14



15





1



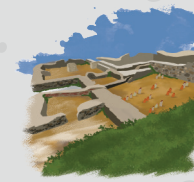
2



3



4



5



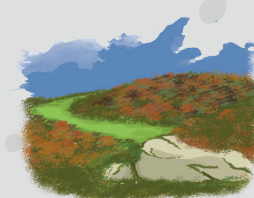
6



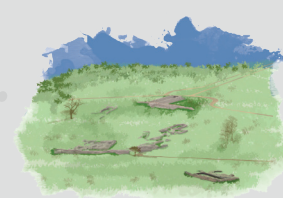
7



8



9



10



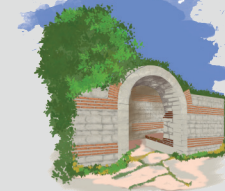
11



12



13



14



15





Комплекс и джамия "Селимие"



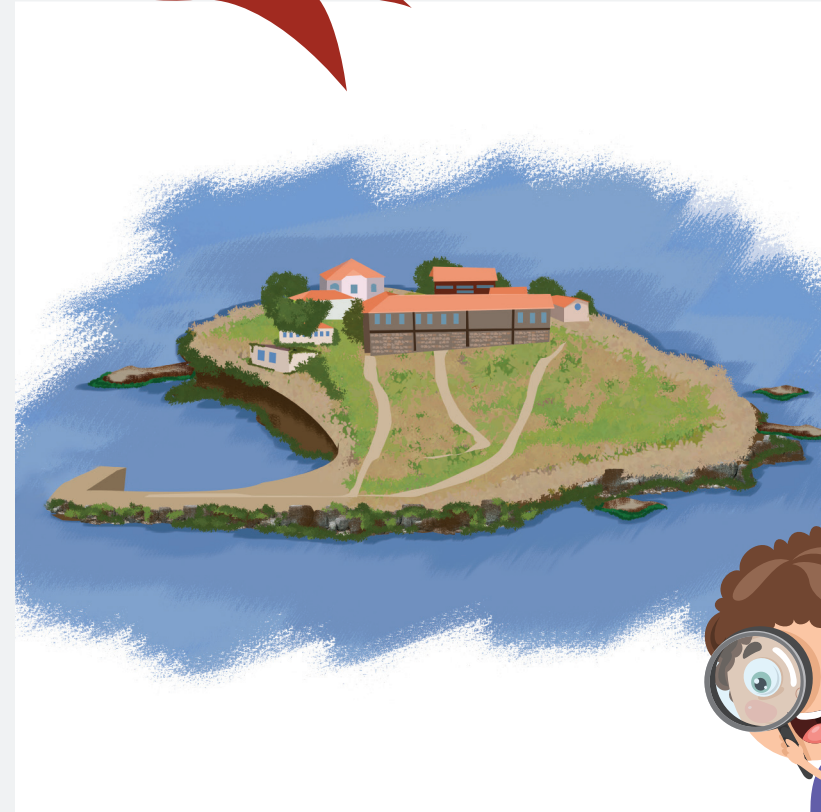
Старинен Несебър



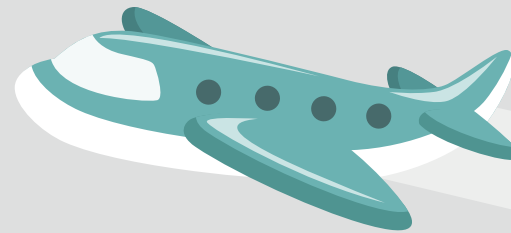
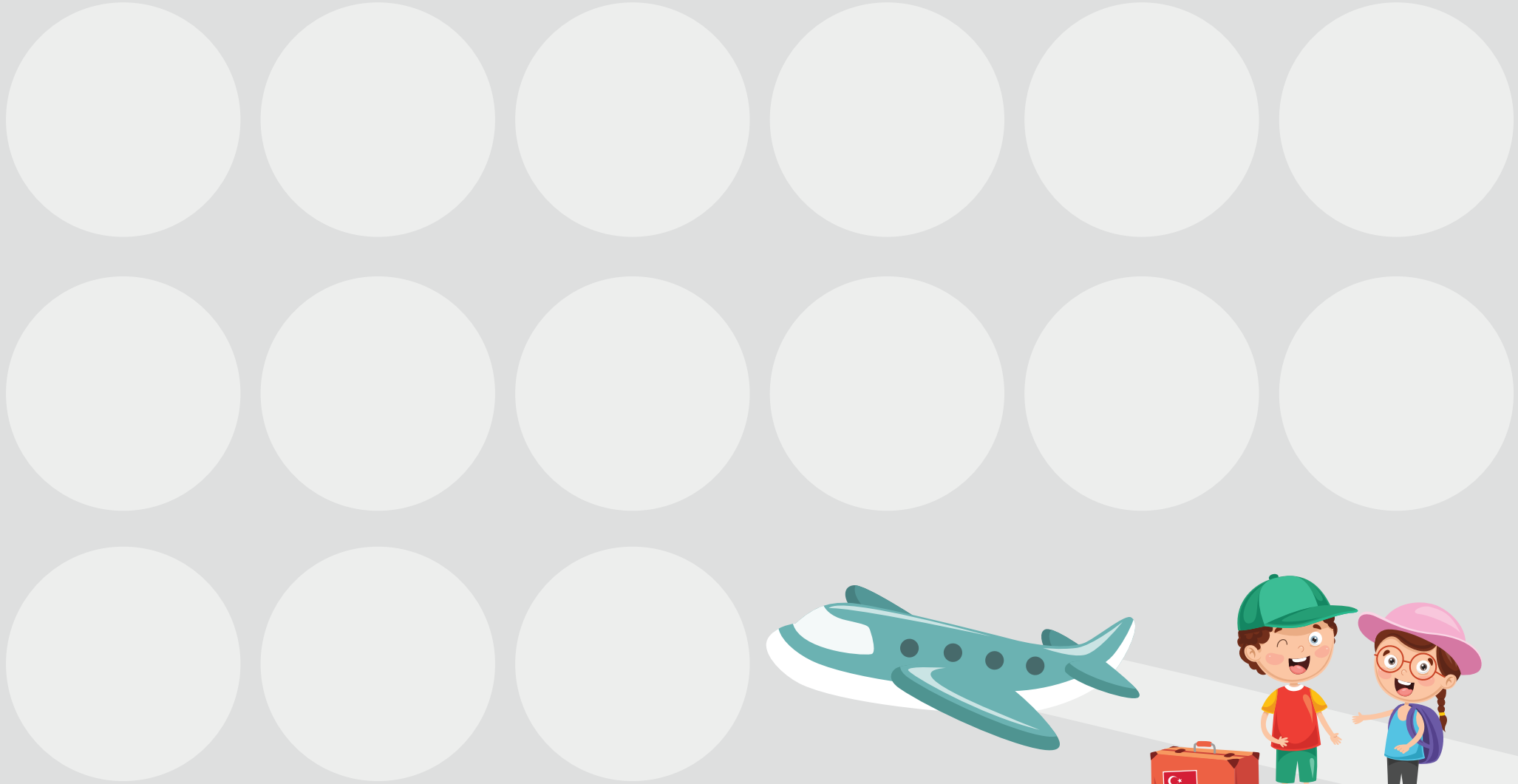
Българска църква "Свети Георги"

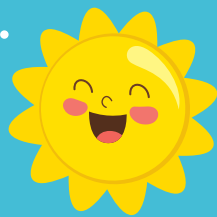


Остров "Св. Анастасия", Акве
Калиде и Авиомузей - Бургас











Тази публикация е изготвена със съдействието на Европейския съюз чрез програмата Интеррег - ИПП ТГС България-Турция, ССИ № 2014ТС1615СВ005. Съдържанието на тази публикация е единствено отговорност на Агенцията за развитие на Тракия и по никакъв начин не може да се приеме, че отразява вижданията на Европейския съюз или на Управляващия орган и Националния орган на Програмата.

