

Interreg - IPA CBC
Bulgaria - Turkey



PARTNERSHIP



EUROPEAN UNION

TRAKYA'nın Mirası Aktivite Kitabı



Interreg - IPA CBC Bulgaria - Turkey



PARTNERSHIP



EUROPEAN UNION

Proje Adı: Horizon 2100
Proje Numarası: CB005.2.23.124

Öncelik Eksen 2: Sürdürülebilir Turizm
Özel Amaç: 2.3. Sürdürülebilir turizm için sınır ötesi iş birliğini geliştirmek

Ana Yararlanıcı: Trakya Kalkınma Ajansı
Proje Ortağı: Burgas Bölgesel Turist Derneği

Proje Süresi: 31/12/2019-10/06/2021
Proje Bütçesi: 85,430.40 Avro

Projeye, Interreg-IPA Bulgaristan-Türkiye SÖİ Programı aracılığıyla
Avrupa Birliği tarafından eş-finansman sağlanmaktadır.





Adım / Soyadım

Yaşadığım Şehir

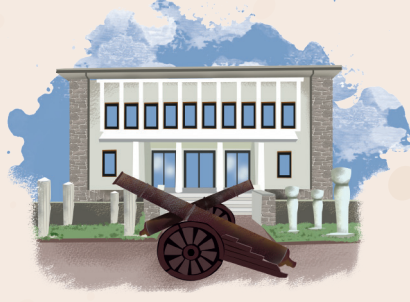
Okulum

Yaşım



Ali Paşa Çarşısı

Alipaşa Çarşısı, ticaret çarşısı olarak Osmanlı döneminin en önemli Türk eserlerinden biridir. Mimar Sinan eseridir ve günümüzde başta hediyelik eşya olmak üzere giyim, ayakkabı ve züccaciye satışı yapılmaktadır.



Edirne Arkeoloji ve Etnografya Müzesi

Müzenin arkeoloji bölümünün bahçesinde Roma dönemine ait lahitler, dolmenler, Osmanlı Dönemine ait mezar taşları bulunmaktadır. Helenistik, Roma ve Doğu Roma dönemlerine ait sütun başlıkları, heykeller ve Osmanlı Dönemine ait su kültürü ile ilgili olan Edirne'nin balıklı havuzları ve kuşlukları da sergilenmektedir.



Edirne Büyük Sinagogu

Türkiye'nin en büyük ve Avrupa'nın üçüncü büyük sinagogu olan ibadethanedir. Zamanla tahribata uğrayan yapı, tamamlanan restorasyonlar sonunda kültür ve sanat faaliyetlerinde kullanılmaya başlanmıştır.



Edirne Kent Müzesi

Edirne'nin kültürel ve tarihi geçmişini yansıtarak halkın yaşam biçimini gelenek ve göreneklerini günümüze taşıyan sergileme alanları, maketler ve heykelleri ile Trakya Kalkınma Ajansı desteğiyle Edirne Belediyesi tarafından açılmıştır.



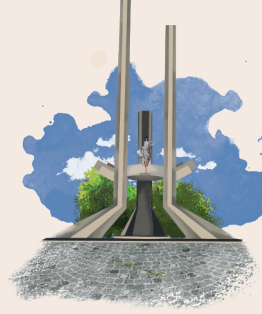
Eski Camii

Eski Cami dış cepheden başlayarak namaz kılınan yere kadar muhteşem hat örnekleriyle doludur. Caminin içine büyük harflerle nakşedilen Allah (cc) ve Hz. Muhammed (sav) yazısı dikkat çekicidir.



Gala Gölü Milli Parkı

Gala Gölü Milli Parkta 46'sı yerli, 117'si göçmen 163 kuş türü gözlemlenebilmektedir. Balık türü olarak da 16 tür balık tespit edilmiştir. Milli Parkta 12 km uzunluğunda doğa yürüyüşü parkuru, bisiklet parkuru, kuş gözlem kulesi ve manzara seyir noktası bulunmaktadır.



Karaağaç ve Lozan Anıtı

Karaağaç semti geçmişten gelen coğrafi, doğal, tarihi, demografik, kültürel, sosyal ve ticari özellikleriyle örtüşen tarihi eserlere ve sosyal yaşama sahiptir. Anıt, Lozan Anlaşması ile Karaağaç'ın tekrar Türk topraklarına kazandırılmasını ve kazanılan diplomatik zaferi temsil etmektedir. Kurtuluş Savaşımızın bir özeti ve barışa dönük çağrımızın göstergesidir.



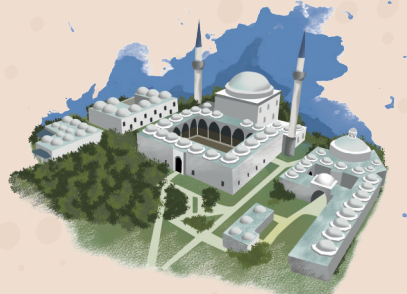
Edirne Sarayı ve Kırkpınar Yağlı Güreşleri

Edirne Sarayı İstanbul Topkapı Sarayından sonra yapılan en büyük saraydır. Tarihte askerlerin form tutmak için başlattıkları güreş geleneği, 659 yıldan beri Kırkpınar Yağlı Güreşleri olarak sürdürülmektedir.



Lalapaşa Dolmenleri

Dolmenlerin Son Tunç Çağı-İlk Demir Çağı geçiş döneminde, MÖ.1400-900 yılları arasında mezar olarak kullanıldığı düşünülmektedir. Lalapaşa ilçe merkezi yakınlarında birçoğu köy yollarının kenarında olan 25 dolmen bulunmaktadır.



Sultan II. Bayezid Külliyesi Sağlık Müzesi

Osmanlı İmparatorluğunun önemli külliyelerinden olan bu külliye, hastalar tedavi edilmiş, öğrenciler yetiştirilmiş, camisinde ibadet edilmiş, misafirler ağırlanmış, halka yemekler dağıtılmıştır.



Meriç Köprüsü

Edirne Karaağaç yolu üzerinde Meriç ve Arda Nehirlerinin birleştiği yere yakın Meriç Nehri'nin üzerinde bulunmaktadır. Meriç köprü kemerlerinde 12 hayvan figürü, 8 köşeli yıldız ince işlemler ve karşılıklı bakan iki ejder figürü bulunmaktadır.



Sweti George Bulgar Kilisesi

19. yüzyılda Bulgar vatandaşların yoğun olarak yaşadıkları Kiyık semtinde inşa edilmiştir. Kilisesi'nin üst katında müze şeklinde düzenlenen bölümde Bulgar kültürünü sembolize eden kıyafetler, eşyalar ve takılar bulunmaktadır.



Rüstem Paşa Kervansarayı

Mimar Sinan tarafından inşa edilmiş olup büyük ve küçük kervansaray olmak üzere iki bölümden oluşmaktadır. Yapının dış bölümünde iki katlı dükkânlar ile avlu ortasında bir mescit bulunmaktadır. Otel olarak kullanılmaktadır.



Üç Şerefeli Camii

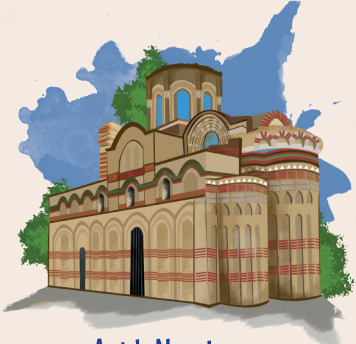
Caminin en dikkat çeken özelliği burmalı minareleri olup hepsinde farklı motif bulunmaktadır. Caminin adı, üç şerefeli olan diğer minaresinden gelmektedir ve her şerefeye ayrı yollardan çıkılmaktadır.



Selimiye Camii ve Külliyesi

Osmanlı imparatorluğunun ve Edirne'nin simgesi olan Selimiye Camii dünya mimarlık tarihinin en önemli eserleri arasındadır. Mimar Sinan'ın 80 yaşında iken yaptığı ustalık eseridir.





Antik Nesebar

Bin yıllık geçmişi ile Nesebar Antik Kenti, küçük bir kayalık yarımada üzerinde yer almaktadır. Şehrin en büyük hazinesi kiliselerdir. Şehir, 1983 yılında UNESCO Dünya Mirası Listesine dahil edilmiştir.



Deultum - Debeli

Eski ve Orta Çağ kenti Deultum - Debeli, arkeolojik rezerv alanı ilan edilmiştir. Arkeolojik keşiflerin çoğu Roma kenti bölgesindedir.



Beglik Taş

Trakya kutsal alanı Beglik Taş, farklı boyut ve şekillerde siyenit bloklarından oluşan doğal bir kaya topluluğudur ve Bulgaristan'daki en büyük tarih öncesi megalitik tapınaklardan biridir.



Eski Sozopol

Orta Çağ kenti Sozopol, 7 bin yıldan fazla kültürel geleneğe sahiptir ve Bulgaristan'ın Karadeniz kıyısındaki en eski şehridir. St. Kiril ve Methodius Kilisesi'nde 2010 yılında, St. Ivan Adası yakınlarında keşfedilen St. John'un kalıntıları ortaya çıkarılmıştır.



Burgas Bölgesel Tarih Müzesi

Burgas'daki Bölgesel Tarih Müzesi, her biri şehir merkezindeki ayrı bir binada bulunan dört tematik sergiye sahiptir.



Etnografya ve Arkeoloji Müzesi-Elhovo

Etnografya ve Arkeoloji Müzesi - Elhovo'da, ülkedeki en ilginç ve orijinal etnografik sergiler yer almaktadır.



Burgas St. Anastasia Adası, Aqua Kalide ve Avio Müzesi

Bulgaristan'ın Karadeniz kıyısındaki tek yaşanabilir ada - St. Anastasia, Burgas Körfezi'nde yer almaktadır. "Aqua Kalide - Thermopolis" kompleksi, Trak döneminde Burgas'ın sıcak su kaynakları bölgesinde kurulmuştur. Restore edilen Kanuni Sultan Süleyman'ın Türk hamamı turistleri ağırlamaktadır. Bir park ortamında Burgas Havalimanı'ndaki Avio Müzesi'nde, sivil ve askeri olmak üzere dokuz uçak sergisi bulunmaktadır.



Haskovo Bölgesel Tarih Müzesi Aleksandrov'un Mezarı

Haskovo'daki Bölgesel Tarih Müzesi'nde, Bulgaristan'ın kültürel ve tarihi mirasını gösteren 120.000'den fazla eser bulunmaktadır. Aleksandrov Mezarı'nda etkileyici olan, kendi türünde benzersiz ve nispeten iyi korunmuş olan mimarisi ve freskleridir.



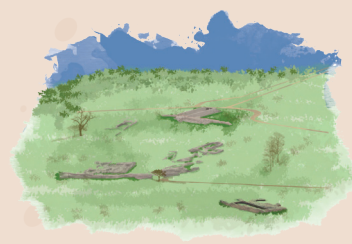
Istranca Tabiat Parkı

Istranca Tabiat Parkı, Bulgaristan'ın 116 bin hektar alanıyla koruma altındaki en büyük bölgesidir. Park, Istranca Dağı'nın Bulgaristan bölümünü kaplar ve sınırları içinde 21 şehir ve köy, 5 doğa koruma alanı, 8 doğal simge yapı ve 14 korunan yer içerir.



Poda Kuş Gözlemçiliği ve Doğa Koruma Merkezi

1997'de bir Kuş Gözlem merkezinin kurulduğu bataklık sulak alan "Poda", Avrupa'da 309 kuş türünün (Avrupa'daki tüm kuş türlerinin 1/4'ü) bulunduğu birkaç yerden biridir.



Kabile Antik Kenti

Antik Trakya şehri Kabile, MÖ 2. bin yılın sonunda kurulmuştur. MS II. yy başında Kabile, Romalılar tarafından fethedilmiş ve Trakya Bölgesi'ndeki en önemli Roma askeri kamplarından biri haline gelmiştir.



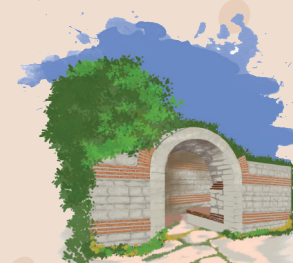
Tsarevo Tarihi Belediye Müzesi

Tsarevo'daki Belediye Tarihi Müzesi, Burgas'ın güneyindeki en büyük müzedir. Müze, Istranca sahilinin mirasını korumak ve tanıtmak amacıyla kurulmuştur.



Malko Tarnovo Prof. Aleksander Fall Müzesi ve Braslyan Köyü

Müze, kültürel anıtlar olarak kabul edilen ve zengin yerel tüccar ailelere ait olan, 19. yüzyıldan kalma dört Istranca Revival evinde yer almaktadır. Braslyan Köyü mimari ve tarihi koruma alanı ilan edilmiştir. Köydeki evlerin 76'sı mimari anıt olup 9'u ulusal öneme sahiptir.



Tuz Müzesi ve Kubbeli Mezar-Pomorie

Pomorie kasabasındaki Tuz Müzesinde, deniz suyunun güneş enerjisiyle buharlaştırılmasıyla tuz üretimi yapılmakta olup, Bulgaristan ve Doğu Avrupa'daki tek özel müzedir. Pomorie yakınlarındaki kubbeli mezar, Roma döneminde inşa edilmiştir ve yapı, ana odada kubbeli bir tonoz kullanımı açısından Trakya geleneklerine göre yapılmıştır.



Mezek Köyü: Antik Mezar ve Kale

Mezek Köyü yakınlarındaki Trakya kubbeli mezar, Bulgaristan ve Balkan Yarımadası'ndaki sembolik mezarlardan biridir. Antik mezar, 20 metresi koridor uzunluğu olmak üzere yaklaşık 30 metre uzunluğundadır. Kale, güney, doğu ve batı duvarlarından üçünün neredeyse tamamı korunduğu için Bulgaristan'daki en iyi korunmuş Ortaçağ kalelerinden biridir.



1 A L İ P 2 A Ş A



- 1* ALİ PAŞA ÇARŞISI
- 2* EDİRNE A..... VE ETNOGRAFYA MÜZESİ
- 3* EDİRNE BÜYÜK
- 4* EDİRNE K..... MÜZESİ
- 5* EDİRNE SARAYI VE .K..... YAĞLI GÜREŞLERİ
- 6* ESKİ C.....
- 7* KARAĞAÇ VE L..... ANITI
- 8* L..... DOLMENLERİ
- 9* M..... KÖPRÜSÜ
- 10* R..... KERVANSARAYI
- 11* SULTAN II. B..... KÜLLİYESİ SAĞLIK MÜZESİ
- 12* Ü..... CAMİİ

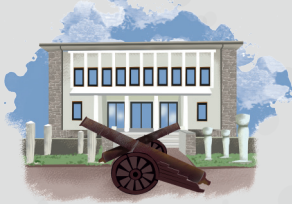


- 1* BEGLİK TAŞ
- 2* B..... BÖLGESEL TARİH MÜZESİ
- 3* D.....
- 4* ESKİ S.....
- 5* ETNOGRAFYA VE ARKEOLOJİ MÜZESİ - E.....
- 6* H..... BÖLGESEL TARİH MÜZESİ
ALEKSANDROV'UN MEZARI
- 7* K..... ANTİK KENTİ
- 8* MALKO T..... PROF. ALEKSANDER
FALL MÜZESİ VE BRASLIYAN KÖYÜ
- 9* M..... KÖYÜ: ANTİK MEZAR VE KALE
- 10* P..... KUŞ GÖZLEMCİLİĞİ VE DOĞA KORUMA MERKEZİ
- 11* T..... TARİHİ BELEDİYE MÜZESİ
- 12* TUZ MÜZESİ VE KUBBELİ MEZAR - P.....





1



2



3



4



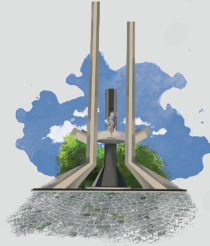
5



6



7



8



9



10



11



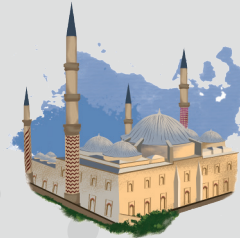
12



13



14



15





1



2



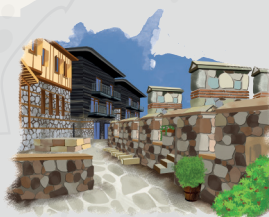
3



4



5



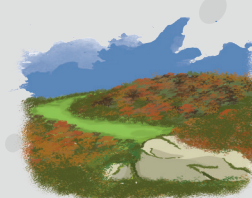
6



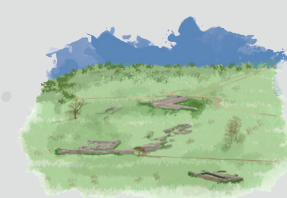
7



8



9



10



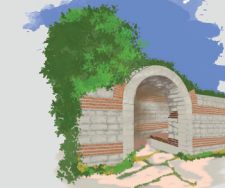
11



12



13

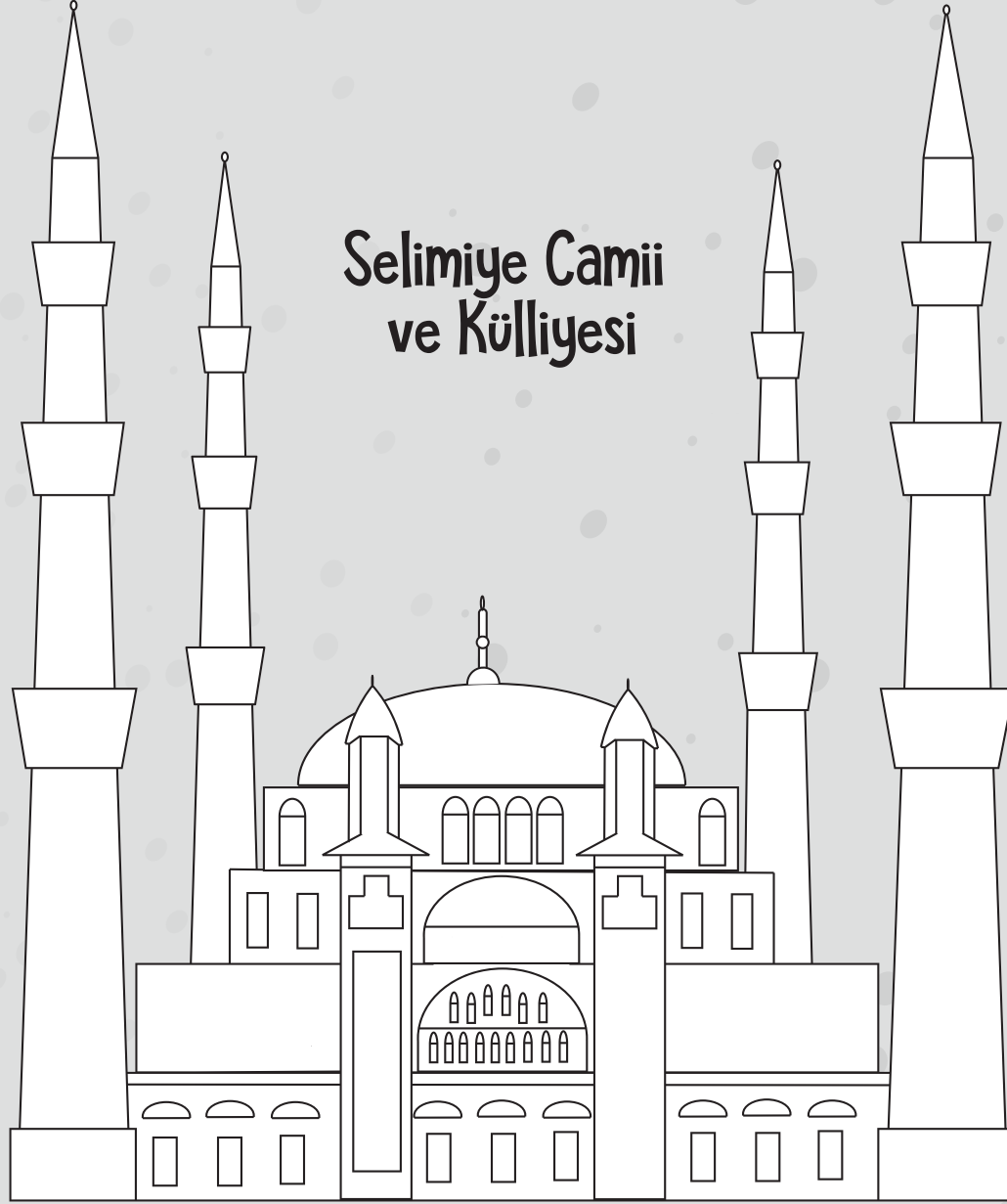


14



15





Antik Nesebar



SWETI GEORGE BULGAR KİLİSESİ

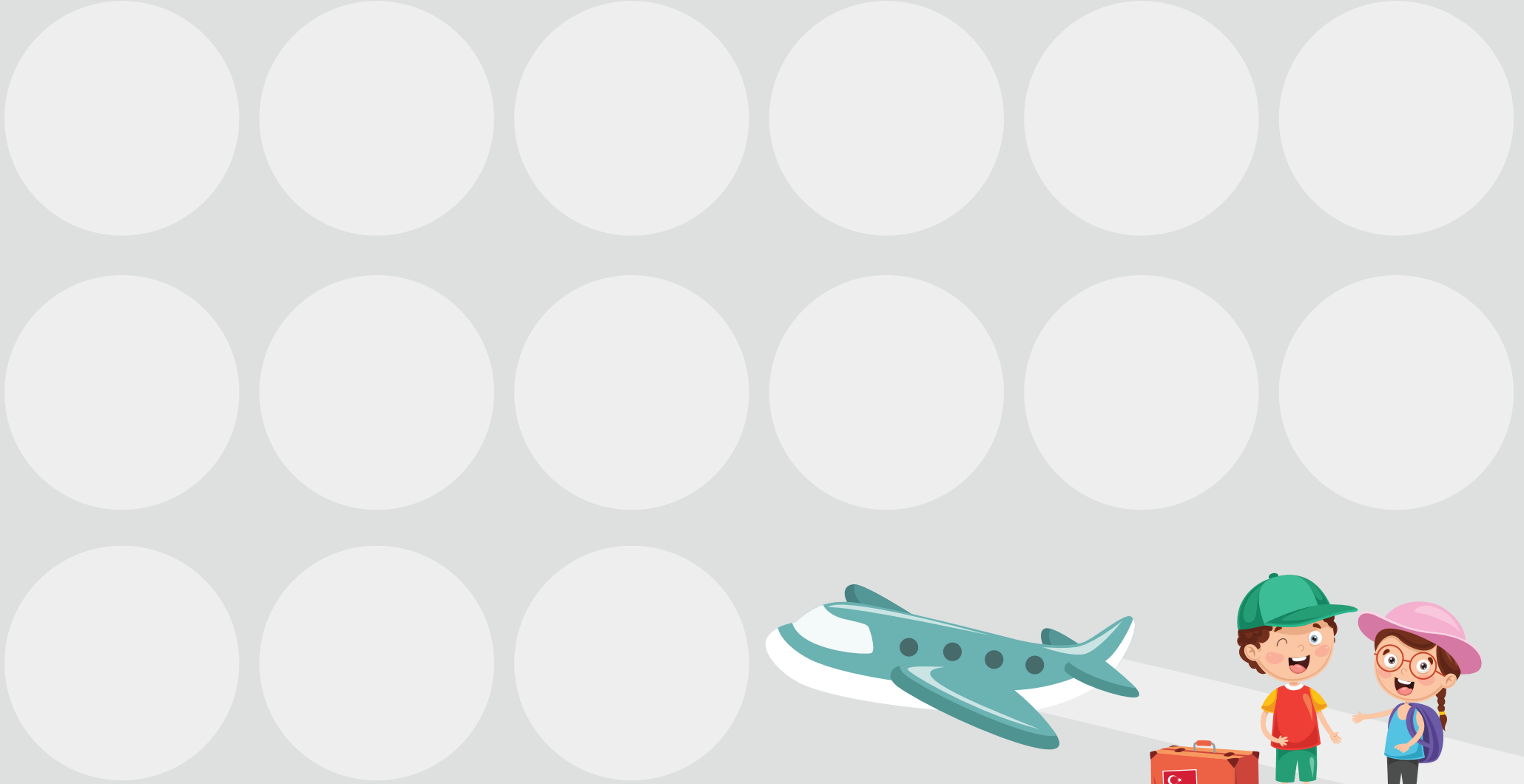


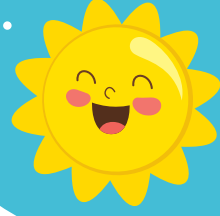
BURGAS ST. ANASTASIA ADASI
AQUA KALİDE VE AVİO MÜZESİ





GEZDİĞİM YERLER





Istranca Tabiat Parkı



Gala Gölü





Bu yayın, CCI Numarası 2014TC16.I5CB005 olan Interreg-IPA Bulgaristan-Türkiye SÖİ Programı aracılığıyla Avrupa Birliği desteğiyle yayımlanmaktadır. Bu yayının içeriği tamamen Trakya Kalkınma Ajansı sorumluluğundadır ve hiçbir şekilde Avrupa Birliğinin veya Programın Yönetim Makamının ve Ulusal Otoritenin görüşlerini yansıtmak için alıntılanamaz.

